

# MONTAGEANLEITUNG - KLEBEFOLIE

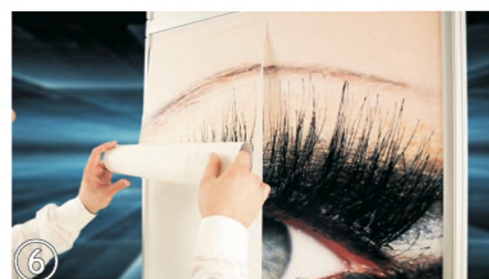
## „trockene“ Methode mit Überlappung



Eine Folie, die in Bahnen geliefert wird, kann, je nach Untergrund, trocken oder mit Wasser verklebt werden. Die Anweisung bezieht sich auf das „trockene“ Verkleben.



Das wichtigste ist, auf die richtige Positionierung der Folie zu achten.



Nachdem die erste Bahn verklebt wurde, ist bei den folgenden Bahnen ständig auf den korrekten Abstand zu achten.



Die einzelnen Bahnen sind mit 1 cm Überlappung hergestellt. Vinyl ist ein Material, dass abhängig vom Untergrund, von der Lufttemperatur oder Feuchtigkeit, mehr oder Weniger arbeitet. Um das Entstehen von Risse oder Lücken zu vermeiden, arbeitet man mit der Überlappung.